



贝迪 SFID智能打印机系统介绍

2017年

 **BRADY**[®]

- 什么是BRADY智能打印系统(SFID)
- BRADY智能打印机能带给用户什么
- 应用介绍
- 宽幅台式打印机BBP85
- 带雕刻台式打印机BBP37
- 手持式打印机BMP61
- 如何选择打印机及耗材

什么是智能标签标识打印系统？-作用

智能打印机 + 标签标识编辑软件 + 高性能标签标识材料 = 完整打印系统

专门用于打印各种各类标签、标识的设备。
按照大小，应用模式分为：
手持类打印机及台式打印机；
图像类打印机及标识类打印机。



适用于各种表面，温度，环境，等等的高性能标签标识材料。



什么是标签标识打印系统？

使用标签标识打印机很简单：

打印一般的办公文件



激光打印机



硒鼓/碳粉盒



A4纸



打印标签标识



标签标识打印机



碳带

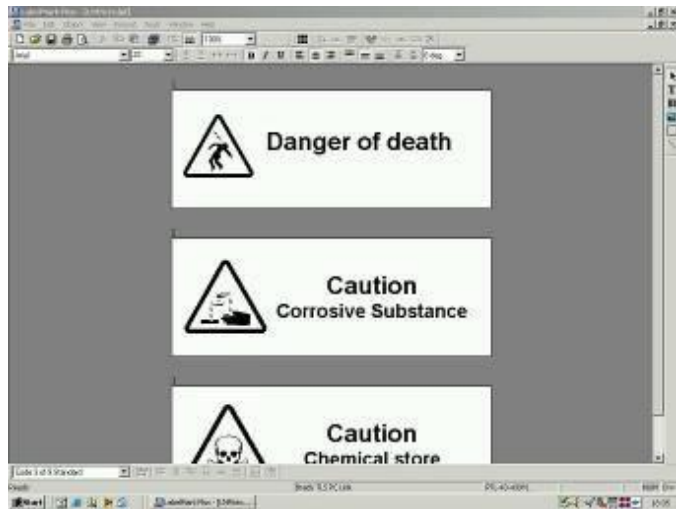
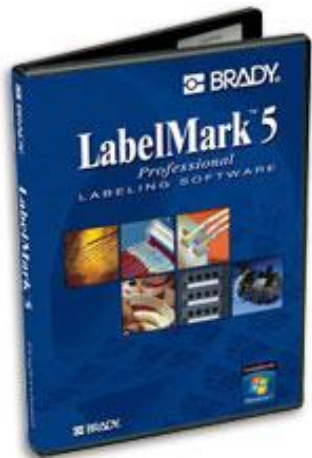


不干胶胶带

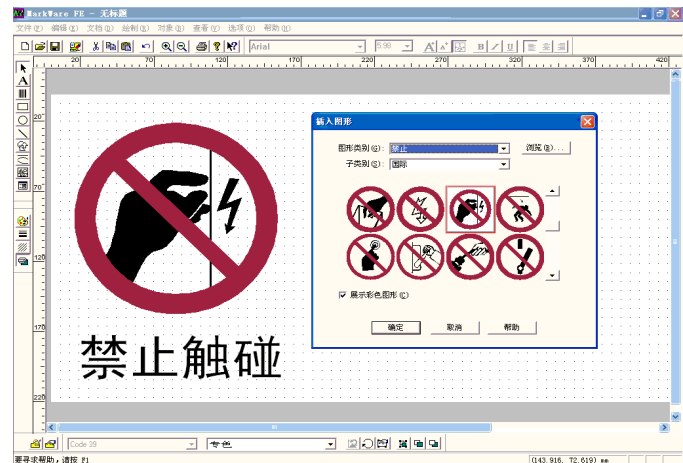


什么是标签标识打印系统？-软件

标签编辑软件：LabelMark



标识编辑软件：MarkWare



为什么称之为智能(SFID)?

一般开放式打印机



- 打印机和耗材分不同供应商，用户需要自己匹配材料和碳带型号
- 繁琐复杂的打印机及耗材安装
- 为了定位标签而浪费前若干张耗材
- 标签标识材料性能不稳定
- 费时费力的培训新的打印机使用者

Brady智能打印机



- 打印机及配套耗材经过全面打印测试
- 简单、快捷的耗材安装及卸载方式
- 自动识别耗材，耗材零浪费
- 标签标识材料专家，75年专注于材料领域
- 全智能设计，提供最便捷的操作，简单培训即可上机操作

为什么是智能(SFID)

- 不需要校准及定位!
- 无浪费标签 (不需要浪费开始的几张标签用于校准及定位)
- 不需要设定感应器!
- 不需要设定定位模式!
- 不需要设定打印温度!
- 不需要设定打印速度!
- 轻巧便捷的耗材更换方式 (只需要20秒)
- 再也不会放错碳带面 (节约时间、避免浪费、不会再出现因为碳带面装反而导致碳粉残留到打印头上)
- 标签编辑软件自动识别耗材型号!
- 不需要制作自定义标签模板!
- 简单便捷的操作, 不需要复杂的操作培训!
- 丰富多样的材料选择, 适用于各种应用!



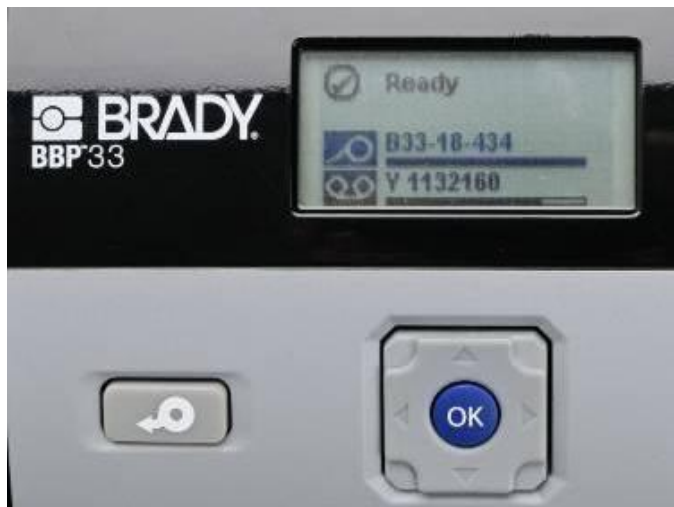
为什么是智能 (SFID)



- ✓ 自动辨识耗材
当放入的碳带型号不匹配需要打印的标签材料时，打印机LCD上会显示错误提示



- ✓ 显示耗材型号及剩余量
装入耗材后，打印机LCD上会显示耗材型号及剩余量。
通过型号下方的黑色线条，用户可以较容易的判断耗材剩余量，提前准备更换新的耗材。



- 什么是BRADY智能打印系统(SFID)
- BRADY智能打印机能带给用户什么
- 应用介绍
- 宽幅台式打印机BBP85
- 带雕刻台式打印机BBP37
- 手持式打印机BMP61
- 如何选择打印机及耗材

5S管理：润滑油最佳应用实践



使用前
脏乱不堪，无从找寻



使用后
干净整洁，目视化管理

标签标识打印机应用-行业

- 制作业
- 石油炼化
- 航天航空
- 医疗医院
- 科研机构
- 电力
- 高铁动车
- 仓储物流
- 数据通讯
- 学校
- 政府
- 军事
- 交通运输
- 酒店/公众设施
- 食品业
- 物业



标签标识打印机应用-安全警示类标识

MAKE/PACK

CAUTION

SAFETY GLASSES
HEARING PROTECTION
REQUIRED




KEEP DOOR CLOSED



Acetone

Danger!

Highly flammable liquid vapor. Causes severe eye irritation.



Keep away from heat, sparks and flame - No smoking. Take precautionary measures against static discharge. Keep from direct sunlight. Keep container closed when not in use. Store in a cool/dry temperature, well-ventilated place away from heat and ignition sources. Use only in a well-ventilated area. Avoid contact with eyes, skin and clothing. Wear appropriate personal protective equipment, avoid direct contact.

IF CONTACT WITH EYES: Flush eyes with water for at least 15 minutes while holding eyelids open.

In case of fire, use water spray, fog or mist. Dry chemicals. Halon. Powder. foam or CO2.

See Safety Data Sheet for further details regarding safe use of this product.

ABC Company, Main Street, Anytown, NJ 07000, Tel: 555 123 4567

**QUARTERLY PM
COLOR CODING
SYSTEM**

JAN, FEB & MARCH
APRIL, MAY & JUNE
JULY, AUG & SEPT
OCT, NOV & DEC

REQUIRED ON 2nd FLOOR COMPOUND RM

BOILER MAKE-UP WATER PUMP #501

151-P501

South Texas Rental Centers

Y99830

WARNING: Hot Surface, High Pressure

DO NOT OPERATE



WARNING

HAZARD OF ELECTRICAL SHOCK OR BURN. CONTACT UTILITY FOR SERVICE.




CALL 748 838 802 (24 HOURS A DAY)

Transformer Station

Asset # 12345

Lockout Procedure LOP-TS12345

Preventative Maintenance Information



12345




ATTENTION

NO WEAPONS, CAMERAS OR CELLULAR PHONES ALLOWED ON THESE PREMISES




Vibration Test Point #500-22



Lockout Procedure

HEAT PRESS #P27-189-001

- NOTIFY OPERATOR OF SHUTDOWN, CLEAR AREA OF UNAUTHORIZED AND AFFECTED PERSONNEL.
- LOCKOUT & RELAX SPRINGS AND WRENCH ON BUTTON ON OPERATIONS CONSOLE.
- DISCONNECT SWITCH 1234 (ELECTRIC BULB) - USE BATTERY CABLE LOCKOUT DEVICE.
- LOCKOUT STEAM PRESSURE VALVE WITH RED/WHITE BOILER ROOM 23 - USE SAFE VALVE LOCKOUT DEVICE, STORES ITEM HERE.
- BLEED RESIDUAL STEAM IN LINE.
- VERIFY ZERO ENERGY STATE.
- REPAIR/MAINTENANCE REQUIRED.
- SPRING SYSTEM FEELS SNACK ON LINE.
- TURN EQUIPMENT OFF SWITCH ON.
- REMOVE LOCKS FROM OPERATIONS CONSOLE.
- VERIFY OPERATOR OF THE SYSTEM TO NORMAL STATUS.

In case of emergency call ext. 9999
Message to O&M Dept's office
Make sure someone stays nearby until Lockout Procedure is fully completed under direct supervision.



EXIT




BATTERY CHARGER

PMC 7



FIRE EXTINGUISHER



EXTINTOR DE INCENDIOS



ELECTRIX CO.


VOLTS	480
AMPS	225
CAT. NO.	76823

LOCKOUT PROCEDURE FOR WINDER SERIAL #56009

The E-1 Disconnect is located on the West side of the machine. Turn Disconnect to the OFF position and lock out at E-1.

The P-1 Valve is located on the Front side of the machine. Turn Valve to the OFF position and lock out at P-1.

The G-1 Valve is located on the Top side of the machine. Turn Valve to the OFF position and lock out at G-1.




DANGER

BOILER SURFACE IS EXTREMELY HOT

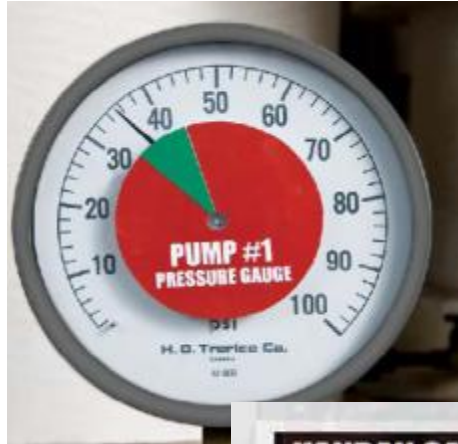


CAUTION



De-energize before cleaning blades.

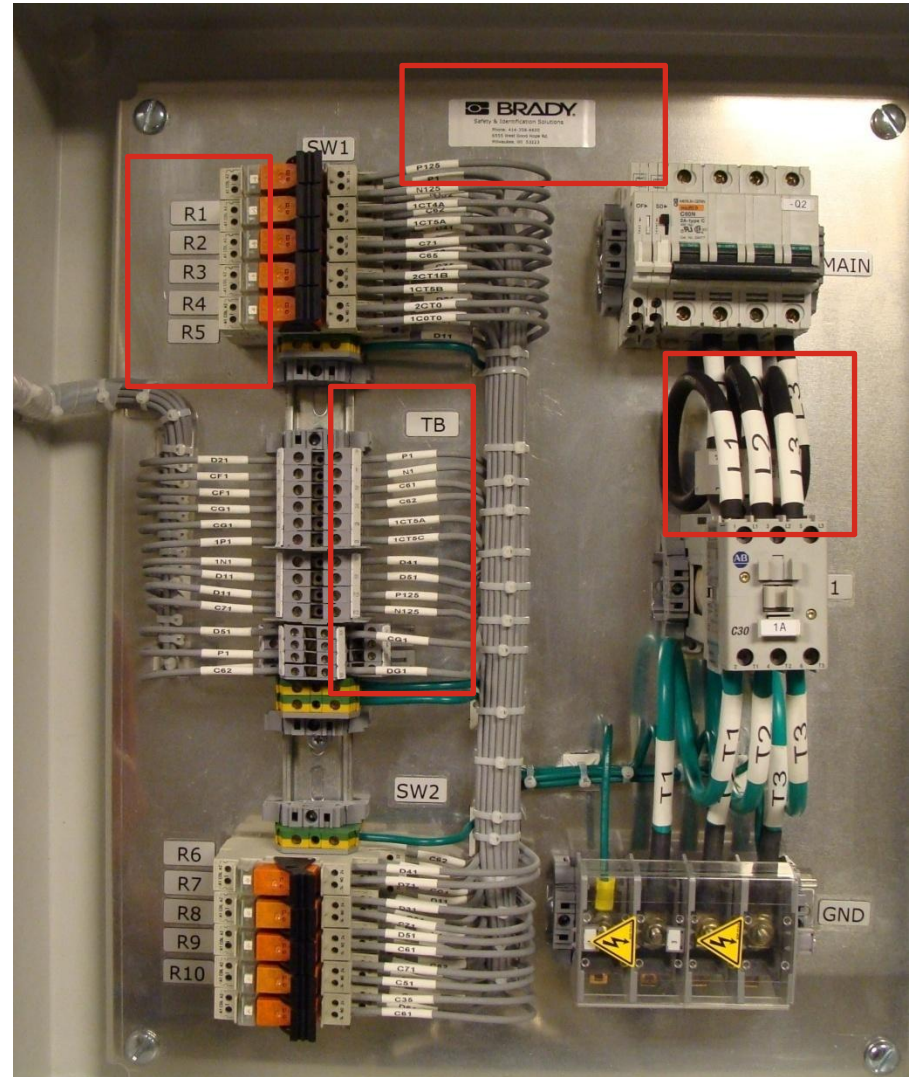
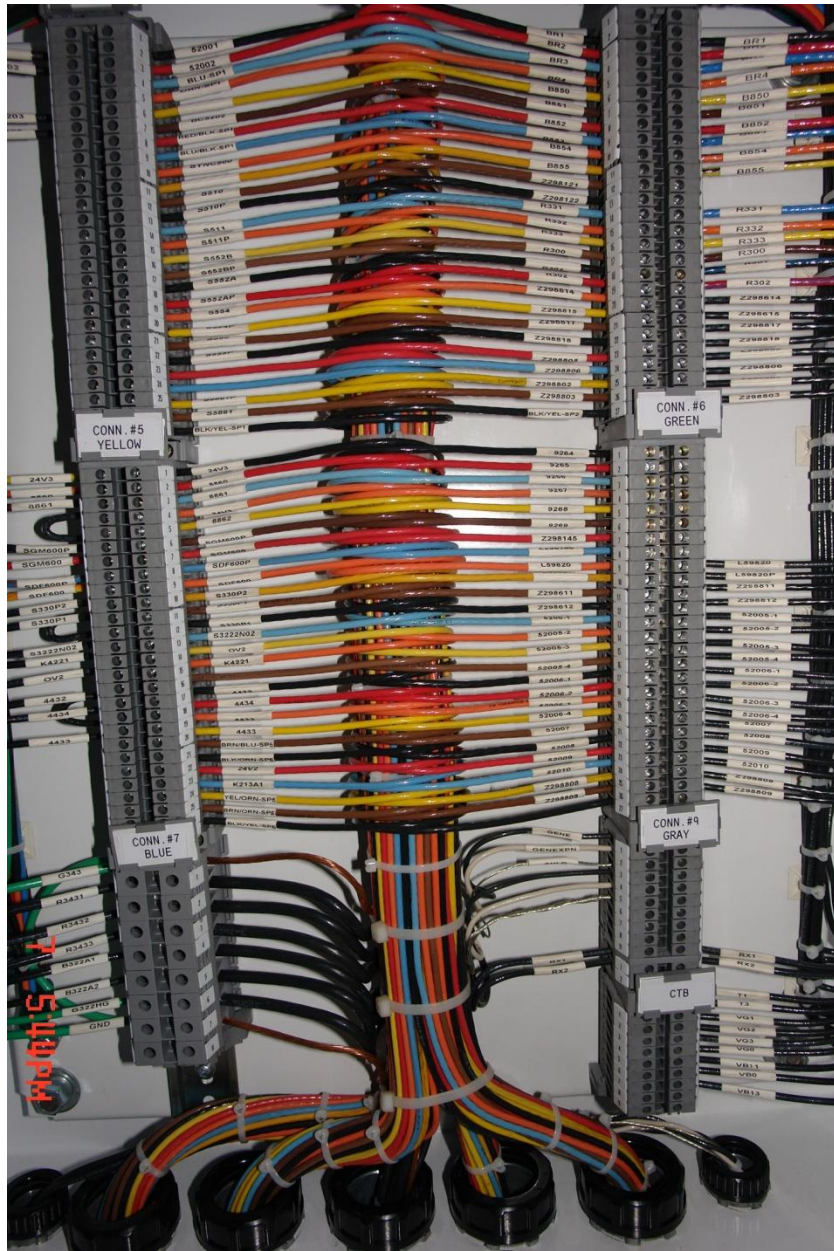
标签标识打印机应用-目视化管理, 5S/Lean标识



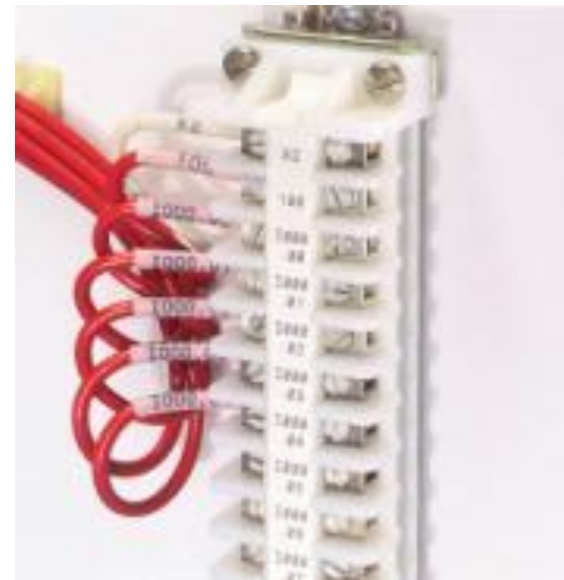
	MRP 325	MRP 329
DATE ORDER	7/10	7/10
QTY ORDERED	100	100
QTY SHIPPED	9	9
QTY IN STOCK	852	76
QTY ON ORDER	24	24
QTY IN TRANSIT	64	309
QTY IN WAREHOUSE	43	46.7
QTY IN PROCESS	6	6
QTY IN HOLDING	2	2
QTY IN RECEIVING	1	8
QTY IN SHIPPING		1



标签标识打印机应用-线缆线束、开关控制柜标签



标签标识打印机应用-电子加工、汽车制造



标签标识打印机应用-移动通信, 机房、数据中心

贴上 PTL-31-427 的 4 种 (4 pair) 线缆

通讯线缆标签

CABLE BUNDLE
#1200/FLOOR 7

→ 位置目录牌
PTL-12-109

→ 110 数据架标签
LAT-177-1240L

贴上 PTL-46-427 标签的服务器

工作间硬件标签

→ 插座 (CAT-5) 线缆标签
PTL-31-427

LOC 31 DATA
LOC 32 DATA
LOC 33 DATA

→ 面板标签
PTL-28-430

贴在 PTL-4-413 标签的交换机

工作站标签

C. #12. #4
A. DATA 9-VOICE
C. #12. #4
A. DATA 9-VOICE
C. #12. #4
A. DATA 9-VOICE

→ 桌面型网络输入式标签 (Desk-Strip)
PTL-40-412

机架、面板及其他应用标签

RACK 3
PANEL 06

→ 机架及面板标签
PTL-30-423

BRADY CORP.
MODEL # 12
SERIAL # 58345

→ 资产标识及条形码标签
PTL-20-428

贴在 PTL-42-423 的机架



标签标识打印机应用-医疗、实验室，高低温



标签标识打印机应用-医学研究, 食品加工, 化工



为什么需要标签标识打印机？

- DIY (Do It Yourself)
 - 方便
节省外包的设计、修改及制作时间。节约了时间=节约金钱。
 - 可以随时在现场制作
可以将打印机带到工作施工现场，随时随地打印。
 - 没有moq
没有最小订货数量。打印数量由用户自己决定。
 - 适合打印变量及一些保密信息
系统导出的数据，以及一些敏感保密数据，不需要交给外面的供应商。

为什么是贝迪？

- 规范
 - 材料的规范
经过专业实验室测试及认证的高品质标签标识材料+碳带的匹配。几百上千种的各式材料，满足任何需求。
 - 标识标签格式内容的规范
专业的标签标识设计编辑软件。符合GB标准的格式及图案，傻瓜的操作。
- 专业的售前售后服务
 - 标签标识专家，提供最合适的标签标识材料，打印机等整体解决方案。
 - 专业的售前服务，使用培训，维护培训。
 - 贴心的售后服务，及时解决使用过程中可能出现的任何问题。

- 什么是BRADY智能打印系统(SFID)
- BRADY智能打印机能带给用户什么
- 应用介绍
- 宽幅台式打印机BBP85
- 带雕刻台式打印机BBP37
- 手持式打印机BMP61
- 如何选择打印机及耗材

电力输配电行业标识应用

- 电力应用：集贤500KV变电站安装实例



避雷器标识



电抗器标识



互感器标识



相序标识



屏头标识



600x900mm特大规格标识



刀闸标识



风冷控制箱标识



开关标识



接地端标识



工作牌制作



高压室标识

电力输配电行业标识应用

- 电力应用：福建石狮电力联营公司安装实例



机房标识应用

- 安全警示标识应用：国网95588机房



工厂固定资产标识应用

▪ 5S/Lean标识应用：BASF



工厂5S/Lean标识应用

■ 5S/Lean标识应用：BASF



工厂管道标识应用

- 管道标识应用：化工厂华谊华胜



工厂管道标识应用

- 管道标识应用：江苏X华制药



输配电标识应用

- 灯杆标识应用：北京路灯灯杆标识实例



输配电标识应用

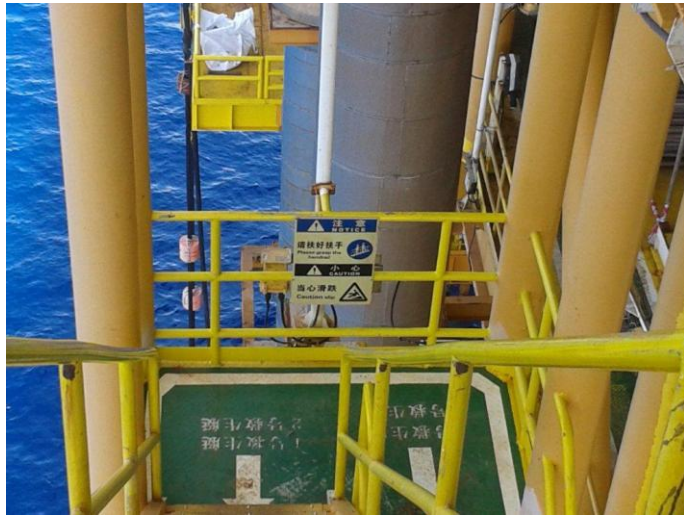
- 灯杆标识应用：广州路灯灯杆标识实例



海油平台标识应用



中国海洋石油总公司
CHINA NATIONAL OFFSHORE OIL CORP.



工厂工具管理标识应用

- 工具标签应用：某飞机制造企业



数据中心机房标牌应用

- 机房馈线吊牌应用：福建省移动机房



供电局配电箱标识应用

- 电力供电标识应用：茶岭供电所



目录

- 什么是BRADY智能打印系统(SFID)
- BRADY智能打印机能带给用户什么
- 应用介绍
- **宽幅台式打印机BBP85**
- 带雕刻台式打印机BBP37
- 手持式打印机BMP61
- 如何选择打印机及耗材

BBP85 10" 宽幅台式打印机

耗材芯片技术

- 打印机自动识别胶带及色带，无需人工设定
- 没有浪费
- 显示屏自动调整到正确的打印格式

支持Windows系统

- Win XP
- Win Vista
- Win 7

快捷键

- Power on/off
- 走纸
- 切纸

高性能打印

- 打印精度: 300 dpi
- 打印速度: 1.1 ips(28mm/s)
- 最大打印宽度: 8.5" (21.6cm)
- 最大打印长度: 16.4 ft (5m) 单色打印
- 超级快速的图像及文字处理传输速度

加大的内存

- 256 MB SDRAM
- 64 MB FLASH memory

连接模式

- 3个USB口 (1 x device, 2 x host)
- 以太网
- WIFI及蓝牙连接

丰富的胶带及色带型号

- 10种胶带种类
- 单色打印
- 双色及四色色带
- 工业级的品质
- 符合国内外标准
- 最强的耐候性

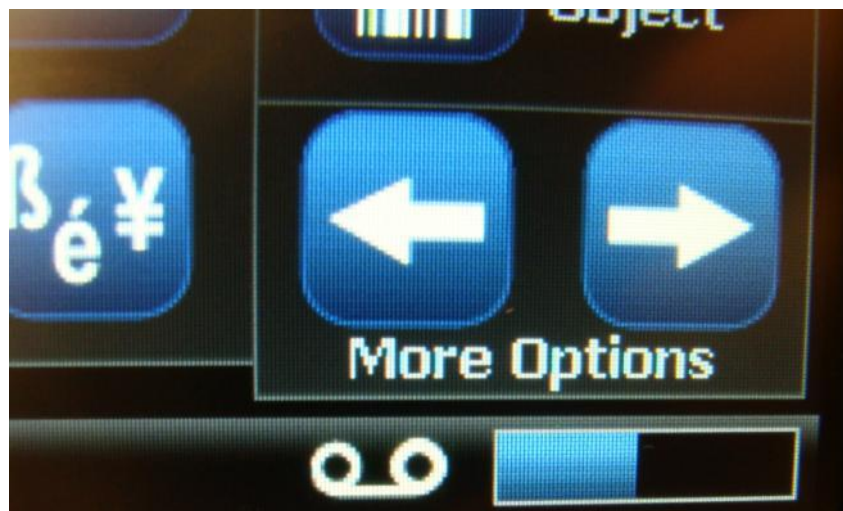
全键盘

- 快速输入及编辑
- 内置式设计



BBP85 10" 宽幅台式打印机

内置式键盘



高清

全彩色屏幕

3倍可调光亮度



触摸屏

BBP85 10" 耗材-胶帶

- 户内外乙烯胶帶 (B595)

尺寸	编号										
宽度	白	黄	红	蓝	绿	橙	黑	金黄	灰	棕	紫
4" (102mm)	13538	13539	13540	13541	13542	13543	13544	13545	13546	13547	13548
6" (152mm)	13549	13550	13551	13552	13553	13554	13555	13556	13557	13558	13559
8" (203mm)	13561	13562	13563	13564	13565	13566	13567	13568	13569	13570	13571
10" (254mm)	13562	13563	13564	13565	13566	13567	13568	13569	13570	13571	13572

- B569 聚酯带 50 (15.24米)

尺寸	编号			
宽度	透明	白	黄	橙
4" (102mm)	13564	13565	13566	13567
6" (152mm)	13568	13569	13570	13571
7" (178mm)	13572	13573	13574	13575
10" (254mm)	13576	13577	13578	13579

- 特种材料带 33 (10.05米)

尺寸	编号			
宽度	银灰反光	磷光	Tag Stock	暗金色
4" (102mm)	13580	13582	13583	13584
7" (178mm)	13585	13587	13588	13589
10" (254mm)	13590	13592	13593	13594



- 其他材料



Reflective Tapes



Phosphorescent Tapes

BBP85的耗材可放到PMK打印机上使用



RTK supplies



GHS / CLP supplies

BBP85 10"耗材-碳带

- 单色、双色及4色色带 及耐久型色带R6900系列

▲ 单色带 200 (60.96米)

尺寸	编号							
宽度	黑	白	红	蓝	绿	洋红	黄	橙
6.25" (159mm)	13511	13513	13595	13596	13597	13598	13599	13600
8.8" (224mm)	13510	13512	13514	13515	13516	13517	13518	13519

▲ 双色带

8" / 节 (203mm) 长度 200 (60.96米)

(用于印制长至8" 双色标识)

尺寸	编号		
宽度	黑/红	黑/黄	黑/橙
6.25" (159mm)	13523	13527	13529
8.8" (224mm)	13522	-	-

15" / 节 (381mm) 长度 200 (60.96米)

(用于印制长至15" 双色标识)

尺寸	编号			
宽度	黑/红	黑/蓝	黑/黄	黑/橙
6.25" (159mm)	13521	13525	-	-
8.8" (224mm)	13520	13524	13526	13528

▲ 四色带

8" / 节 (203mm) 长度 200 (60.96米)

(用于印制长至8" 四色标识)

尺寸	编号	
宽度	黑/红/蓝/黄	黑/红/蓝/绿
6.25" (159mm)	13533	13537
8.8" (224mm)	13532	13536

15" / 节 (381mm) 长度 200 (60.96米)

(用于印制长至15" 四色标识)

尺寸	编号	
宽度	黑/红/蓝/黄	黑/红/蓝/绿
6.25" (159mm)	13531	13535
8.8" (224mm)	13530	13534



目标市场及应用-宽幅户内外标识

目标客户：

■ 国网



■ 南网



主要应用：

- 线路杆标识
- 安全警示标识
- 固定资产标识



目标市场及应用-宽幅户内外标识

目标客户:

■ 中石油



中国石油

■ 中石化



■ 中海油

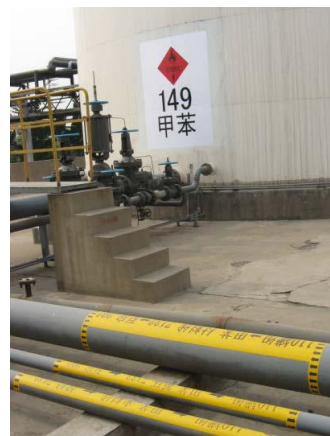


主要应用:

■ 管道标识

■ 安全警示标识

■ 固定资产标识



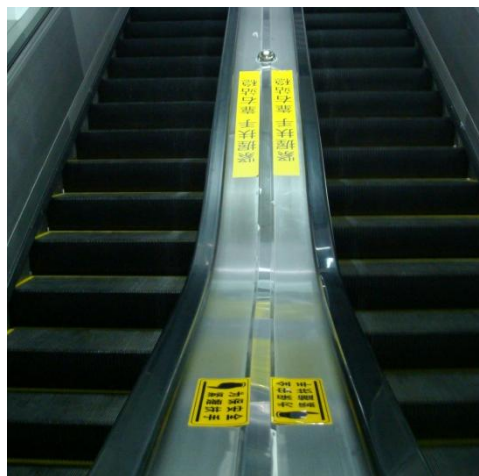
目标市场及应用-宽幅户内外标识

目标客户：

- 地铁及轻轨
- 机场
- 铁路
- 发电厂
- 化工厂

主要应用：

- 管道标识
- 安全警示标识
- 固定资产标识
- 指向说明标识



- 什么是BRADY智能打印系统(SFID)
- BRADY智能打印机能带给用户什么
- 应用介绍
- 宽幅台式打印机BBP85
- **带雕刻台式打印机BBP37**
- 手持式打印机BMP61
- 如何选择打印机及耗材

BBP35&37基本介绍

GlobalMark的下一代打印机

- BBP35: 多色打印机
- BBP37: 多色打印机+雕刻功能

强悍的性能

- ✓超级快打印速度，单色打印速度可达127mm/秒
- ✓精准的雕刻功能，任意形状、尺寸（部分耗材支持雕刻）
- ✓灵敏的彩色触摸显示屏
- ✓与BBP31, 85一样的中英文操作界面及内置键盘
- ✓单色碳带实现套色打印，同时支持双色碳带及四色碳带
- ✓专色碳带实现彩色打印效果
- ✓配置Brady Workstation软件，连接电脑操作不需要安装打印机驱动
- ✓支持部分OEM B材料，包括B423, 424, 428, 432, 437, 483, 484, 488, 489, 565, 724, 727, 787

GlobalMark Replacement

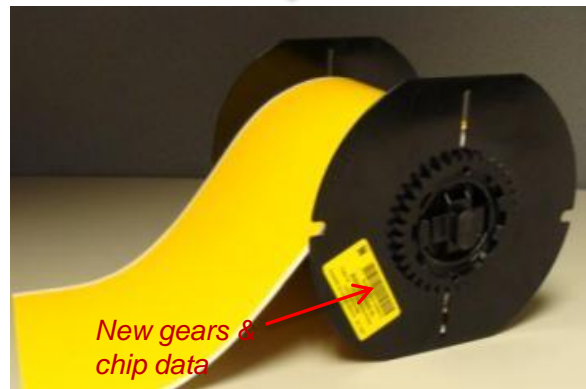
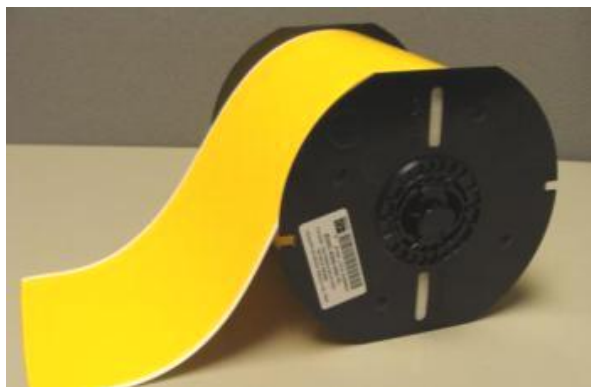
- ❖GlobalMark打印机将于BBP35 / BBP37上市后退市
- ❖BBP35&37耗材不与GlobalMark通用
- ❖GlobalMark耗材及维修配件继续供应3~5年



BBP35&37耗材

“旧版” B30 系列耗材(白色标签)

只支持BBP31, 33打印机



“新版” B30系列耗材 (黄色标签)

支持BBP35, 37打印机

B33系列耗材仍只支持BBP33打印机

BBP35&37 支持B材料清单

BBP®35 & BBP®37 Print Ribbon / Material Compatibility

B-# Material		B30-R-4300 (Black)	B30-R6000 (Black)	B30-R6200 (Black)	B30-R10000 (Black)	B30-R10000-WT (White)	B30-R14000-WT (White)	B30-R110000-YL (Yellow)	B30-R10000-YL2 (Yellow)	B30-R10000 (Colors)
B-423	Glossy White Polyester	-	●	●	-	-	-	-	-	-
B-424	Matte White Paper	●	-	-	-	-	-	-	-	-
B-428	Metallized Polyester	●	-	-	-	-	-	-	-	-
B-432	Glossy Clear Polyester	-	●	-	-	-	●	-	-	-
B-434	Glossy Metallized Polyester	-	●	-	-	-	-	-	-	-
B-437	Tedlar®	●	-	-	-	-	-	-	-	-
B-438	Tamper Evident Metallized Polyester	●	-	-	-	-	-	-	-	-
B-483	Glossy White Polyester	-	●	-	-	-	-	-	-	-
B-483	ToughStripe®	-	●	-	-	-	●	-	-	-
B-484	Glossy White Polyester	-	●	-	-	-	-	-	-	-
B-486	Matte Metallized Polyester	●	-	-	-	-	-	-	-	-
B-488	Matte White Polyester	●	-	-	-	-	-	-	-	-
B-489	Matte White Polyester	●	-	-	-	-	-	-	-	-
B-509	Printable Magnetic	-	-	-	●	-	-	-	-	●**
B-526	Photoluminescent Polyester	-	-	-	●	-	-	-	-	●**
B-549	Cold Temp Polyester	-	-	-	●	●	-	-	-	●**
B-551	Non-Adhesive Tag	-	-	-	●	-	-	-	-	●**
B-565	Metallized Polyester	-	-	-	●	-	-	-	-	-
B-569	Low-Halide Polyester	-	-	-	●	●	-	-	-	●**
B-581	Repositionable Vinyl	-	-	-	●	●	-	-	-	●**
B-584	Retro Reflective	-	-	-	●	-	-	-	-	●**
B-583	Raised Panel Engraved Plate Substitute	-	●	-	-	-	●	-	-	-
B-595	Outdoor Vinyl	-	-	-	●	●	-	●***	●***	●**
B-854	Toughwash™ Metal Detectable	-	●	-	-	-	-	-	-	-
B-855	Toughwash™	-	●	-	-	-	-	-	-	-
B-724	Matte Amber Polyimide	●	-	-	-	-	-	-	-	-
B-727	Glossy White Polyimide	-	●	-	-	-	-	-	-	-
B-787	Glossy White Polyvinyl Fluoride	-	●	-	-	-	-	-	-	-
B-7569	Vinyl Film	-	-	-	●	-	-	-	-	-

☐ SFID 标签标识材料:

- ✓ B595
- ✓ B7569
- ✓ B509
- ✓ B551
- ✓ B526
- ✓ B549
- ✓ B569
- ✓ B584
- ✓ B854
- ✓ B855

☐ PWID 标签材料:

- ✓ B423
- ✓ B424
- ✓ B428
- ✓ B432
- ✓ B437
- ✓ B438
- ✓ B483
- ✓ B484
- ✓ B486
- ✓ B488
- ✓ B489
- ✓ etc

碳带与材料匹配表可在产品彩页中获取

目标市场及应用-工厂管道、5S&Lean



工作场所目视化管理

- ✓ 管道标识
- ✓ 视觉警示标识/安全标
- ✓ 5S/Lean标签
- ✓ 仓库管理标签
- ✓ 设备标识
- ✓ 操作指示标识

资产管理标签

电气柜内外标识

- ✓ 电线电缆缆标
- ✓ 面板标签
- ✓ 电线电缆标签

支持的耗材种类:

B595	B854	B584
B7569	B855	B526
B569	B509	B593
B551	B483	

目标市场及应用-航空航天国防公共交通ADM¹⁸

现场打印FIN标签 —— 波音ShipSide 项目

▪ B-787, R6000 & GlobalMark Gold
BAC 5316 / BMS 10-26

参考指示标签

(Reference Designation Markets)



非外观面舱内标识
便于组装/将来MRO 工作

接地桩标识

➤ 已使用波音工厂

*主要用于2nd Issue标签, 其中Charleston工厂
(Interior Responsibility Center) 用于Baseline标签

➤ 进展中的项目

针对Wing Spar Cavity的Baseline标签应用,
替代原有的各种标签和镂版喷涂



目标市场及应用-航空航天国防公共交通ADM

民航应用 —— 部件标识



功能指示铭牌 (FIN)

专为耐各种溶剂腐蚀及不同使用温度范围设计的多种材料

- NSA 9117
- ABS 0970 (B-426)
- ABS 5787 & 5788 (B-483)
- BAC 5307 (B-428)

印刷电路板标识

Brady UltraTemp™ 耐高温标签

耐助焊剂、波峰焊和清洗工艺，可在整个制造过程中追踪PCB和电子元件

* B-8593/593可作为金属铭牌的替代产品



B-426 1000 hours 180°C
80s 330°C

目标市场及应用-电力行业



发电，变电，输配电标识标签应用

- ✓BBP85打印机的一个补充
- ✓雕刻功能，区别于其他类似打印机
- ✓可以单机操作，移动方便。也可连接电脑操作，打印大批量标签标识
- ✓更多的材料选择

设备固资标识



线路杆杆号标识

BBP35&37 字母雕刻标签黏贴流程

操作前请先准备辅助黏贴用透明胶带



Step 1: Prepare XY label



Step 2: Weed unneeded part



Step 3: After weed



Step 6: Position object in place



Step 5: Remove tape liner



Step 4: Apply transfer tape



Step 7: Press firmly onto surface



Step 8: Peel back transfer tape



BBP35&37仪表指示标签黏贴流程

操作前请先准备辅助黏贴用透明胶带



Step 1



Step 2



Step 3



Step 4



Step 5



Step 6



Final



Even bigger diameter

- 什么是BRADY智能打印系统(SFID)
- BRADY智能打印机能带给用户什么
- 应用介绍
- 宽幅台式打印机BBP85
- 带雕刻台式打印机BBP37
- 手持式打印机BMP61
- 如何选择打印机及耗材

BMP61介绍



BMP61/BMP61-W

便捷 & 高效
多样
可靠



BMP61主要功能



- 1 大尺寸, 全彩色, 可调节亮度触摸屏
- 2 无缝地从数据源移动数据到打印机列表管理软件上, LabelMark 6.0, Brady mobile apps, graphics, images
- 3 数据可通过USB端口快速上传/下载
- 4 凭借可大角度开启的上盖以及加大的耗材仓, 轻松完成耗材卷轴的装载
- 5 300dpi打印精度
- 6 支持WIFI链接, 可使用手机等手持终端下载Brady Mobile Apps, 直接手持终端上编辑并打印标签

BMP61主要功能



- 7 工业设计，带橡胶保护套，坚固耐用。通过跌落测试
- 8 QWERTY键盘，更加符合使用习惯。更多的快捷按键组合
- 9 碳带卷轴也使用smart cell芯片识别技术
- 10 非常快的打印速度，增加工作效率
- 11 镍氢可充电电池+AC电源适配器
- 12 附赠背带，方便携带

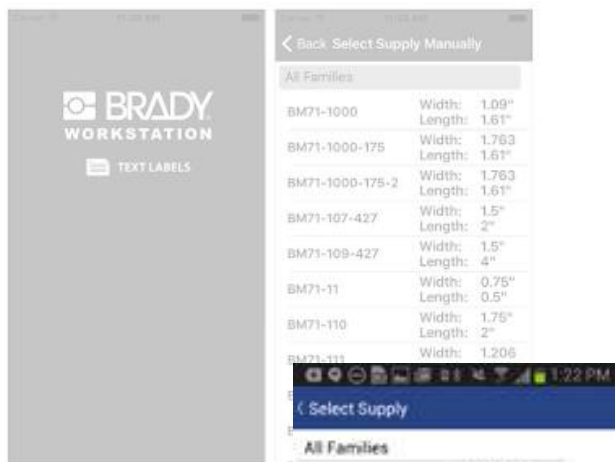


Brady Workstation Mobile Text Labels

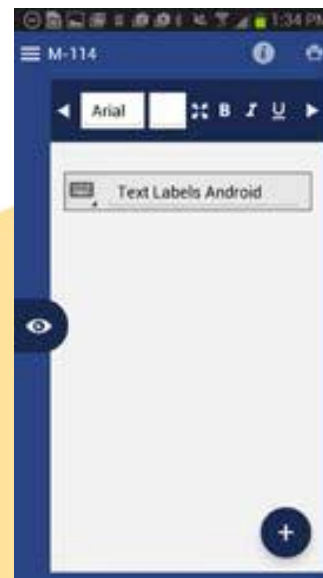
在手机上直接设计并打印专业的文字标签（仅限于文字、字母及数字）



可免费从App 商店下载
支持IOS及Android系统
简体中文



✓ 选择放入打印机里的耗材型号（打印机会自动更加转入的耗材提供型号列表），或者手动输入耗材型号



✓ 在标签模板上输入文字字母或者数字；
✓ 打印标签

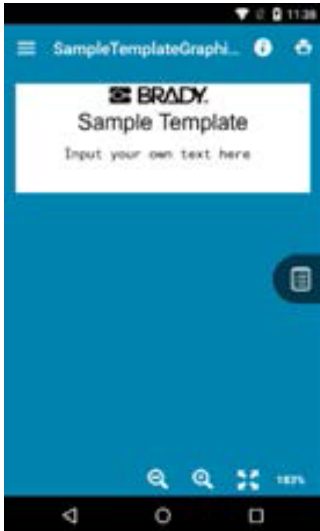




Brady Workstation Mobile Print Partner

在电脑上设计标签模板，导入到手机或者存在网盘上，再通过手机编辑并打印标签

可免费从App 商店下载
支持IOS及Android系统
简体中文



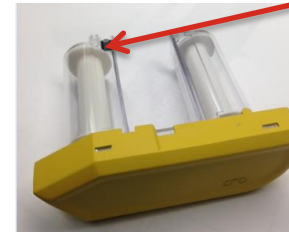
- ✓ 使用LabelMark 6编辑软件在电脑上设计标签模板，将模板保存在手机能下载到资源上（例如：网路云盘, SD卡等）
- ✓ 在手机上打开模板
- ✓ 在模板上输入标签内容。可以手动输入，也可以使用App自带的序号功能，或者链接数据库功能（CSV格式文件）
- ✓ 选择打印机并打印





600多种标准耗材&定制标签可供选择

- Same rolls and part numbers as TLS
- TLS耗材(碳带+标签卷) 仍会继续供货
- TLS, TLS PC LI ink耗材可兼容于BMP61打印机
- 支持普通卷及大卷耗材
- 模切标签
- 定制标签(up to 2" width)
- 连续标签(up to 2" width)
- B593凹凸面板标签
- 7种颜色的户内外乙烯胶带
- 预印标签



Smart cell



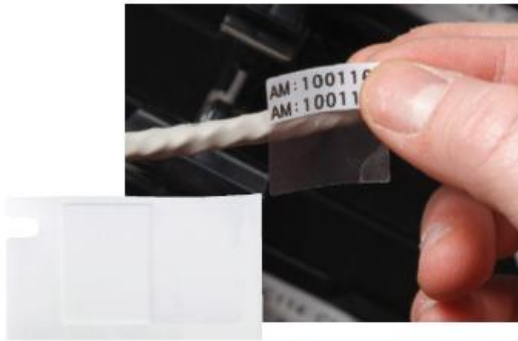
BMP61 目标客户群



- 电工和电气接线
- 控制面板或开关制造商
- 自动化控制设备制造商
- 电线和电缆的制造商
- 线束装配车间
- 工具和设备维护
- 面板制造商
- 远程/数据通信
- 电气承包商
- 控制系统集成商
- System integrator
- 数据机房
- 3大通信承包商
- 楼宇综合布线



电线电缆标识



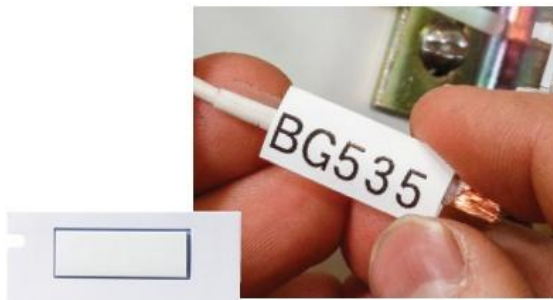
自覆膜线缆标签
Self-Laminating wire & cable marking



可移除标签及尼龙布线缆标签
Repositionable vinyl cloth for wire, cable and component marking



光纤旗型标签
Polypropylene material for thermal transfer printing or write-on applications



热缩套管保护套
Heat shrinkable sleeve for wire id and protection



热缩套管线缆标签
Wire & cable heat shrinkable sleeve



一般线缆标签标识
Wire & cable marking, electronic component marking & general id

固定资产管理标识



颗粒粉尘类表面
Powder coated surfaces



粗糙表面
Rough surfaces



金属表面的条形码及固资、追踪标签
**Component ID, barcoding, asset
and inventory tracking**

一般通用型标签标识



各类铭牌标签，成品标签以及一般用途标签
Rating plates, finished product id, general purpose labeling

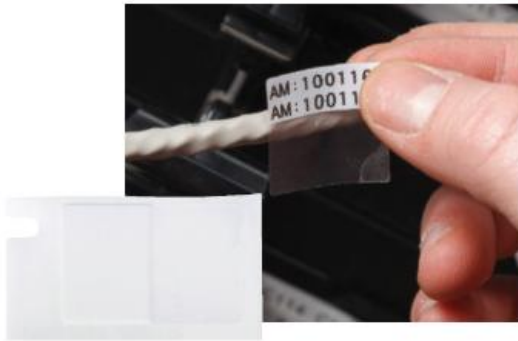
BMP61 目标客户群



- 电工和电气接线
- 控制面板或开关制造商
- 自动化控制设备制造商
- 电线和电缆的制造商
- 线束装配车间
- 工具和设备维护
- 面板制造商
- 远程/数据通信
- 电气承包商
- 控制系统集成商
- System integrator
- 数据机房
- 3大通信承包商
- 楼宇综合布线



电线电缆标识



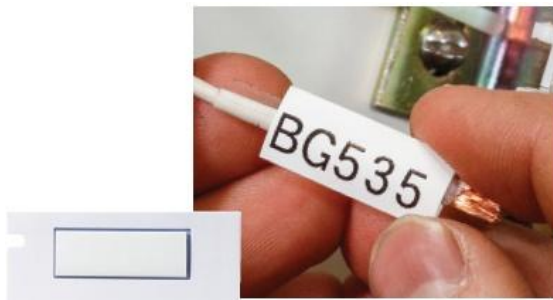
自覆膜线缆标签
Self-Laminating wire & cable marking



可移除标签及尼龙布线缆标签
Repositionable vinyl cloth for wire, cable and component marking



光纤旗型标签
Polypropylene material for thermal transfer printing or write-on applications



热缩套管保护套
Heat shrinkable sleeve for wire id and protection



热缩套管线缆标签
Wire & cable heat shrinkable sleeve



一般线缆标签标识
Wire & cable marking, electronic component marking & general id

固定资产管理标识



颗粒粉尘类表面
Powder coated surfaces



粗糙表面
Rough surfaces



金属表面的条形码及固资、追踪标签
**Component ID, barcoding, asset
and inventory tracking**

一般通用型标签标识



各类铭牌标签，成品标签以及一般用途标签
Rating plates, finished product id, general purpose labeling

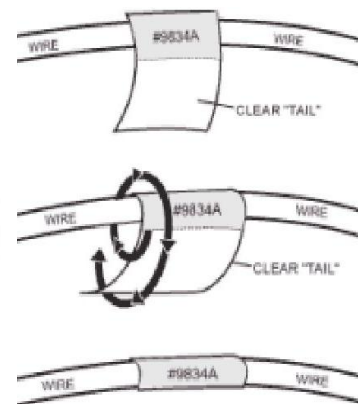
吊牌: B-109 / B-145聚乙烯交叉层压膜吊牌

- ✓可THT热转印打印
- ✓适用于制作各类线缆、电缆的吊牌
- ✓抗撕扯、耐刮擦
- ✓低温环境中理想的吊牌材料
- ✓-40° C to 80° C
- ✓不含卤素 (B-109)



线缆标识: B-427覆盖缠绕保护膜标签

- ✓可THT热转印打印
- ✓适用于制作各种线径的线缆标识
- ✓手动覆膜在打印内容上
- ✓高抗性, 耐刮擦, 防水防油
- ✓UL & RoHS认证
- ✓-70° to 70° C



凹凸标签: B-593/8593EPREP标签

- ✓可THT热转印打印
- ✓代替金属牌、PVC牌
- ✓适用于制作柜眉标签, 端口标签等
- ✓厚度为0.65mm
- ✓优良的耐酒精耐柴油性能, 抗UV耐候, 耐污耐刮耐磨
- ✓高初粘性, 即使用于不平整的表面



可选打印机

固定资产标签：B-428镀铝聚酯标签

- ✓可THT热转印打印
- ✓金属质感，适用于黏贴在金属表面
- ✓可应用于不同材质表面，耐众多溶剂
- ✓符合 DIN VDE 0472 Part 815 无卤要求
- ✓符合UL、CSA以及RoHS
- ✓-40° to 110° C



平面通用标签：B-423/B8423高光泽聚酯标签

- ✓可THT热转印打印
- ✓适用于黏贴在平面的标签，例如面板，端子口等
- ✓可应用于多种表面（包括低表面能材质），耐众多溶剂
- ✓背胶厚度为1 mil (0.0254mm)
- ✓无卤，符合UL、CSA以及RoHS
- ✓-40° to 100° C



旗型标签：B-425 / B-8425

- ✓可THT热转印打印
- ✓适用于光纤等小线径线缆
- ✓无卤PP合成纸材质
- ✓符合UL、CSA、RoHS相关认证



- 什么是BRADY智能打印系统(SFID)
- BRADY智能打印机能带给用户什么
- 应用介绍
- 宽幅台式打印机BBP85
- 带雕刻台式打印机BBP37
- 手持式打印机BMP61
- 如何选择打印机及耗材

如何选择台式打印机-智能型

打印颜色

多色



BBP35&37



BBP85



Gerber FX

单色



BBP31



BBP33

100mm/4 inches

254mm/10 inches

381mm/15 inches

最大打印宽度

B-569 低卤聚酯胶带

- 用于不锈钢及其他光滑表面的标识
- 绿色低卤
- 能在恶劣的环境下使用
- 工作温度：-40 °C至100°C
- 适宜张贴温度：-18 °C to 100 °C
- 平均户外寿命：3-5年
- 可选颜色：白，红，黄，绿，蓝，橙，黑，灰，棕，金，紫，透明，淡蓝，天蓝，赭色，褐色，粉红
- 适用贝迪打印机：PowerMark, GlobalMark, BBP31



B-584 反光胶带

- 用于光照下高亮度反光标识
- 应用：
 - 户外杆架、基座标识
 - 需要长距离扫描的室内货架高辨识标识
 - 工作场所设施设备标识
 - 重型卡车、工程车辆标识
 - 交通道路标识
- 可选颜色：银色、黄色、橙色
- 最低张贴温度：
 - 银色： 10 °C
 - 黄色和橙色： -18 °C
- 工作温度： -40 °C 至 70 °C
- 平均户外使用寿命： 4-6年
- 适用贝迪打印机： PowerMark, GlobalMark, BBP31



B-526 BRADYGLO™ 高强度自发光聚酯胶带

- 黑暗中持续发光最高可达10小时
- 标记在光线较暗的地方
 - 建筑的楼梯间
 - 出口和方向指示标
 - 消防设备（如火警报警器和灭火器等）标识
 - 低位置的出口线路标记
 - 疏散或逃生路线标识方案
- 相关标准：
 - 符合纽约当地26号法律RS 6-1和6 - 1A对相关室内使用的规定：包括自发光性能、耐洗性，阻燃性，释放有毒有害气体、放射性。
 - 纽约建筑主管部门认可使用编号：MEA No. 467-06-M UV: 46-9-7
- 最低张贴温度：10 °C
- 工作温度：- 40 °C 至 60 °C
- 适用贝迪打印机：PowerMark, GlobalMark, BBP31



B-581 易移除乙烯胶带

- B-581专为需要经常重新张贴的室内标签设计
- 保证良好的粘性，同时可轻松移除标签而不留下残胶
- 临时的、可移除的及可调整标签的理想选择，如5S和库存标签
- 最低张贴温度：10 °C
- 工作温度：-40 °C 至 82 °C
- 平均户外使用寿命：5年
- 可选颜色：白色、黄色
- 适用贝迪打印机：GlobalMark, BBP31



B-551 无背胶聚酯吊牌

- 无背胶半刚性吊牌，适用于安全标识、上锁挂牌标识及其他通用标识
- B-551符合OSHA 1910.145对事故预防挂牌的规定
- 工作温度：-40 °C 至 90 °C
- 平均室外使用寿命：最多两年
- 可选颜色：白色
- 适用贝迪打印机：GlobalMark, BBP31



B-509 可打印磁性贴

- 最简单快捷的可移除和重置标签材料
- 可直接用于打印的无涂胶磁性材料
- 需重复使用和可挪位标识的理想材料选择
- 最低使用温度：- 18 °C
- 工作温度：-18 °C 至 70 °C
- 平均室外使用寿命：2-4年
- 可选颜色：白色、黄色
- 适用贝迪打印机：GlobalMark, BBP31



B-549 耐低温聚酯胶带

- 胶粘剂可在低至-23 °C的温度下使用
- 用于低至-40 °C的极低温环境下的标识
- 特种胶粘剂可永久性粘附于极冷的表面
- 适用于冷冻仓库、冷却器、冰箱及冬季短期户外使用
- 可选颜色：白色、黄色
- 最低张贴温度：-23 °C
- 工作温度：-40 °C 至 100 °C
- 平均室外使用寿命：可达1年，但不推荐户外使用
- 适用贝迪打印机：GlobalMark, BBP31



B-593 聚酯面板标签

- B-593是专为控制柜的外部按钮、开关和内部接点设计的标签。B-593也可用于对质感要求较高的标牌/铭牌。
- B-593是具有高光泽、厚剖面 and 超强胶粘剂的聚酯标签材料，厚度为 0.70毫米。
- 性价比超高的金属铭牌替代品
- 灵活的标签选择：6种颜色、7种矩形尺寸、5种按钮尺寸。
- 符合UL/RoHS标准
- 工作温度：-20 °C 至 100 °C
- 平均户外使用寿命：可达10年
- 可选颜色：白色、黑色、黄色、金属色、红色、绿色
- 推荐色带
 - 贝迪R6000系列
 - 贝迪R6000HF无卤色带
 - 贝迪R4400白色色带
- 适用贝迪打印机：PR, GlobalMark, BBP31



B-438 防拆封金属色聚酯标签

- B-438的特殊设计使标签被撕开后留下“棋盘”印迹。此外，“棋盘”图案会同时留在标签表面以防止标签被再次使用。
- 高性能防拆封产品铭牌、产品保修标签和资产识别标签的理想选择。
- 符合UL/RoHS标准
- 工作温度：-40 °C至 40 °C
- 张贴温度：10 °C 至 40 °C
- 颜色：哑银
- 推荐色带
 - 贝迪R4300系列黑色
 - 贝迪R4500彩色 (红、蓝、绿)
- 适用贝迪打印机：MiniMark, BBP31



B-565 耐高温金属色聚酯标签

- B-565适用于制作具有铭牌品质的识别标签或打印条码、数字、符号和品牌标志的产品铭牌
- 颜色：哑银
- 最低使用温度：-18 °C
- 工作温度：-40 °C 至110 °C
- 室外平均使用寿命：3-5年
- 适用贝迪打印机：GlobalMark, BBP31



材料性能对照表

贝迪材料编号	B-595	B-569	B-584	B-526	B-581	B-551	B-509	B-549	B-438	B-565
标签类型	室内/外胶带	低卤胶带	反光胶带	高强度自发光胶带	可移除胶带	无背胶吊牌	可打印粘性贴	耐低温胶带	防拆封标签	耐高温金属质标签
标签基材	乙烯	聚酯	反光涂层	聚酯	乙烯	聚酯	橡胶	聚酯	金属涂层聚酯	金属涂层聚酯
标签厚度(毫米)	0.100	0.076	0.140	0.246	0.125	0.350	0.480	0.076	0.085	0.070
粘胶类型	丙烯酸	丙烯酸	丙烯酸	丙烯酸	丙烯酸	No	no	丙烯酸	丙烯酸	丙烯酸
粘胶强度(钢面停留15分钟,N/100mm)	87.5	65	77	207	18	N/A	N/A	27	24	80
最低粘附温度	-18°C	-18°C	银色: 10°C 黄: -18°C	10°C	10°C	N/A	-18°C	-23°C	10°C	-18°C
工作温度	-40°C to 82°C	-40°C to 100°C	-40°C to 70°C	-40°C to 60°C	-40°C to 82°C	-40°C to 90°C	-18°C to 70°C	-40°C to 100°C	-40°C- 40°C	-40°C to 110°C
平均户外寿命	平均5年	3-5年	4-6年	N/A	5年	可达2年	2-4年	可达1年	N/A	3-5年
认证	RoHS/REACH	N/A	N/A	N/A	N/A	OSHA	N/A	N/A	UL969	N/A
颜色	白	白			白	白	白	白		
	红	红								
	黄	黄	黄		黄		黄	黄		
	绿	绿								
	蓝	蓝								
	橙		橙							
	黑									
	灰									
	棕									
	金									
	紫									
	透明	透明								
	品红									
			银						哑银	哑银
				荧光绿						
适用贝迪打印机	所有贝迪MRO打印机	PMK/GMK	PMK/GMK	PMK/GMK	GMK	GMK	GMK	GMK	MiniMark	GMK
应用	管道标识, 箭头标识, 仓库标记管理, 安全警示标识, 闪光灯标识, 工作场所视觉标签	用于不锈钢及其他光滑表面的标识	户外杆架, 基座标识 需要长距离扫描的室内货架 高辨识标识 工作场所设备标识	建筑的楼梯间出口和方向指示标识 消防设备(如火警报警器和灭火器等)标识 低位置的出口线路标识 紧急或逃生路线标识方案	临时的, 可移除的及可调整标识的理想选择, 如5S和库存标签	安全标识, 上锁挂锁标识及其他通用标识	需重复使用和可换位标识	适用于冷冻仓库, 冷却器, 冰箱及冬季短期户外使用	高性能防拆封产品铭牌, 产品保修标签和资产识别标签的理想选择	B-565适用于制作具有铭牌品质的识别标签或打印条码, 数字, 符号和品牌标志的产品铭牌

详细的贝迪标签标识材料性能表, 请向贝迪销售人员索取。

谢谢！
提问时间